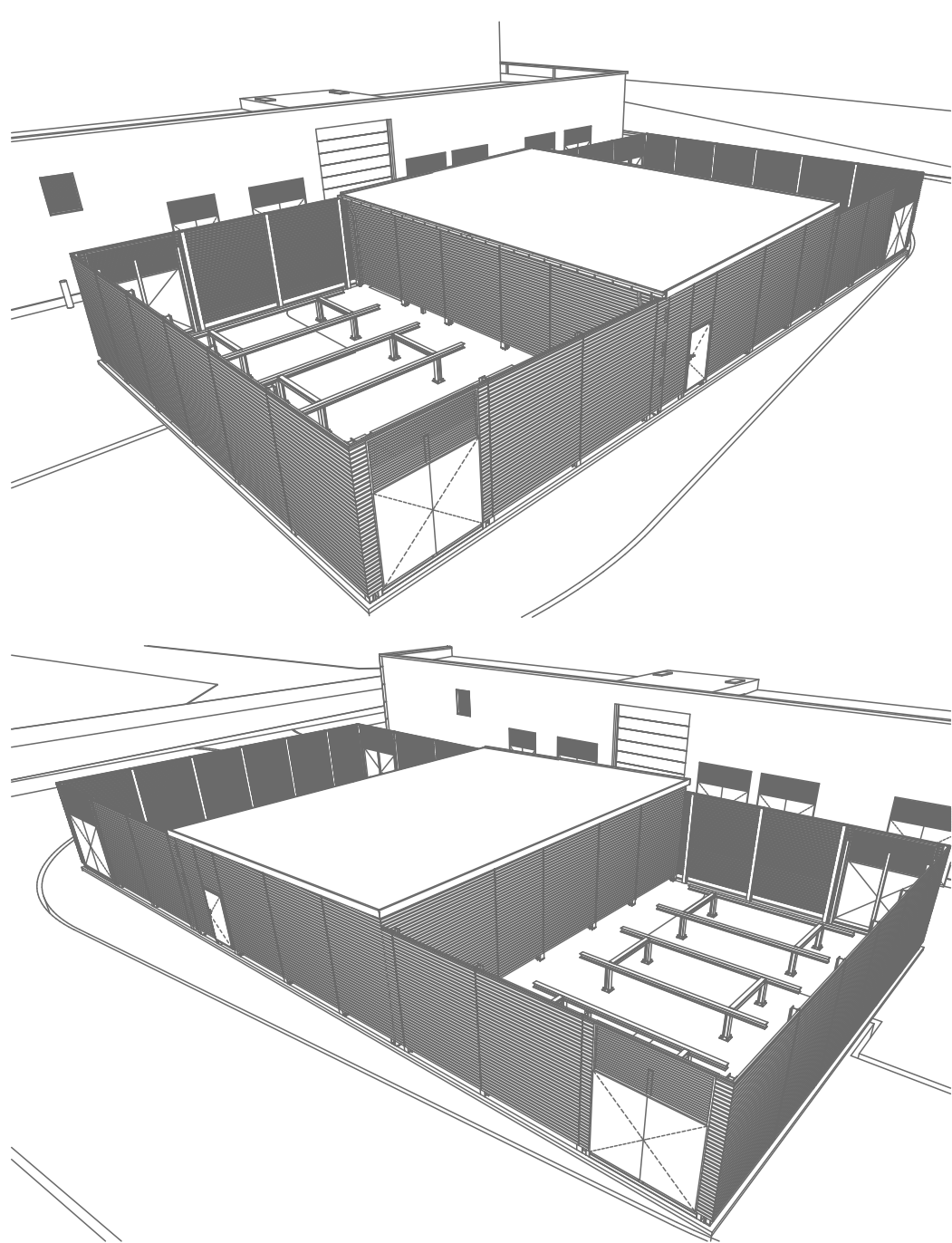
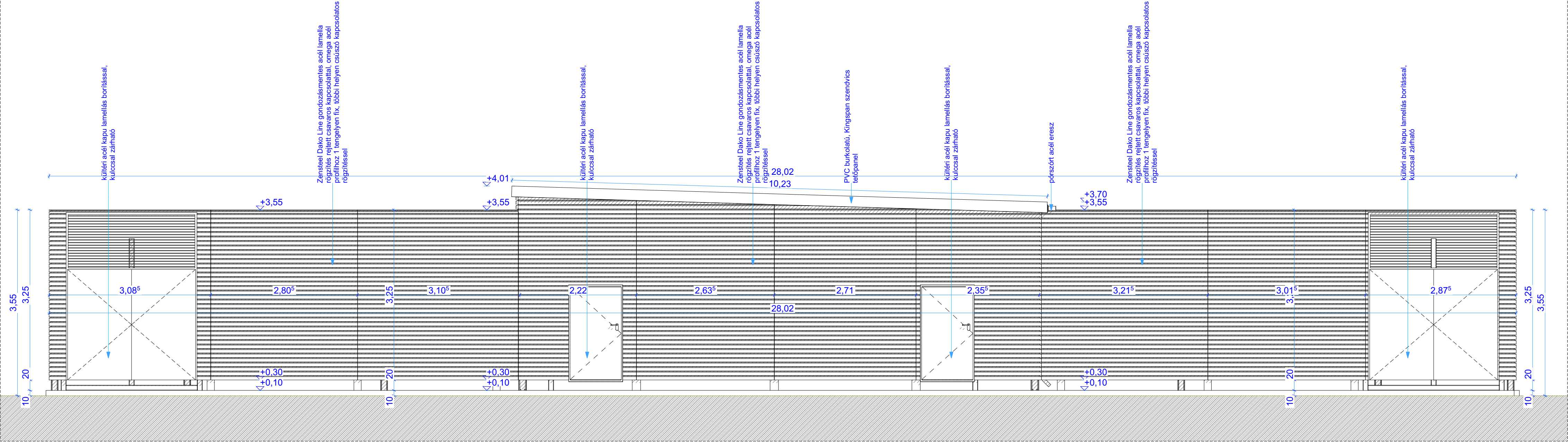
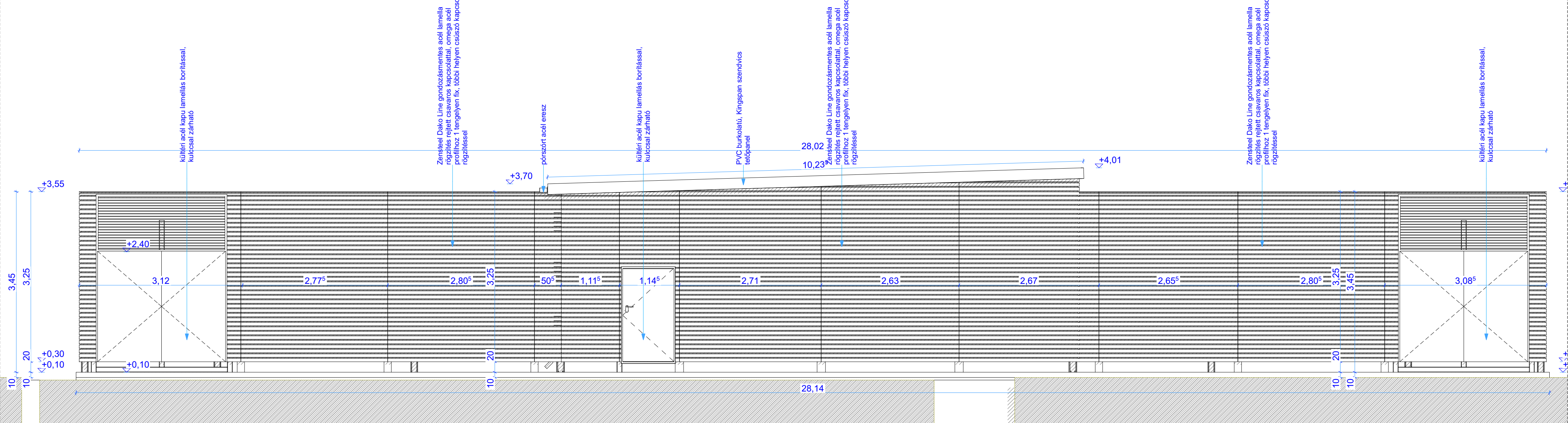


A ÉPÜLET FELŐLI HOSSZ HOMLOKZAT



BUDAPEST FELŐLI HOSSZ HOMLOKZAT



Megjegyzések:

A tervről léptékekkel méretet levenni tilos!

Az egyes építésztervek minden esetben a teljes rajzi és szöveges tervdokumentációval és szakági tervekkel együtt értelmezendők és fordítva.

A terv a szerző jogról szóló 1999. évi LXXVI. törvény szerinti védelem alatt áll. Igénynek felhasználása, többszörözése, terjesztése, átdolgozása csak a tervezőkezelés írásos engedélyével, a tervezőkezelésnek mindenkor feltüntetése mellett lehetséges.

A ±0,00 szint a földszinti padló szintje = 111,00 mBf.

Megrendelő Remred Technológia Kft.	Tervezés helyszíne HRSZ.:1715/13
Remred Technológia Zrt. 1121 Bp. Konkoly-Thege Miklós út 29-33	HRSZ.:1715/17 2462 Martonvásár

Munka címe  
REMTECH Úripari  
összeszerelési,  
integrációs és teszt központ

Rajz név  
G ÉPÜLET HOSSZ HOMLOKZATOK

Rajz állapota  
Építészeti-Műszaki dokumentáció

Engedélyezési terv	Kamarai szám: ME, É-01-6405
Építész: Csöngye Krisztián	

Tervező iroda

All For One Design Kft.  
1135 Budapest, Zsinór utca 26-28 4/2.

Revíziós szám	Dátum	Leírás

Dátum	Rajz léptéke	Tervlap
2025. 09. 25.	1:1	E- MOD-8.4